

## MINI BIO B NE

Mini Bio NE w wersji z niezintegrowanym zbiornikiem o dużej pojemności.

### MODELE



### PALIWO



pelet klasa A1



pelet klasa A1 / owies 50/50



serwis fabryczny



10 lat + 2 lata przedłużenia gwarancji



Wysoka klasa efektywności energetycznej!

Kotły Mini Bio B NE spełniają wymagania 5. klasy normy PN-EN 303-5:2012 oraz Rozporządzenie Komisji (UE) 2015/1189 z dn. 28.04.2015r. w sprawie wykonania dyrektywy Parlamentu Europejskiego i Rady 2009/125/WE w odniesieniu do wymogów dotyczących ekoprojektu.



5 klasa



Ecodesign



MODEL	10	20
powierzchnia budynku [m <sup>2</sup> ]	<b>50-200</b>	<b>100-300</b>
zakres mocy [kW]	<b>3-10</b>	<b>6-20</b>
głębokość (z palnikiem i zbiornikiem) [mm]	<b>1507</b>	<b>1539</b>
szerokość (ze zbiornikiem) [mm]	<b>706 (1362)</b>	<b>806 (1476)</b>
wysokość (ze zbiornikiem) [mm]	<b>789 (1396)</b>	<b>888 (1396)</b>
pojemność zbiornika [L]	<b>295</b>	<b>295</b>
pojemność zbiornika - opcja [L]	<b>203; 290; 470; 770; 1386</b>	
waga [kg]	<b>200</b>	<b>270</b>

Szczegółowe dane techniczne urządzenia dostępne u producenta lub dystrybutora. Producent zastrzega zmiany konstrukcyjne kotła polepszające działanie urządzenia. Dobór mocy urządzenia dokonany został dla IV strefy klimatycznej Polski (maks. temp. - 24°C).





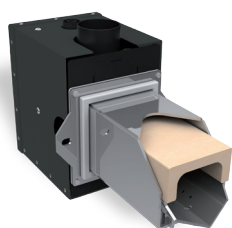
## Pierwsza w Polsce automatyczna modulacja mocy palnika

oparta na technologii Fuzzy Logic 2. generacji – obniża ilość spalane go paliwa o ok. 20%, a także zmniejsza zużycie energii elektrycznej.

- kontrola płomienia za pomocą fotokomórki
- niska bezwładność cieplna podczas startu i zatrzymania
- niski pobór energii elektrycznej
- 3 fazy rozpalania paliwa eliminują wybuchy gazów podczas rozpalania
- podział powietrza na pierwotne i wtórne – obniża emisję CO<sub>2</sub> do poziomu emisji z palników gazowych i olejowych
- owies – konstrukcja palnika umożliwia spalanie mieszanki peletu z owsem.

## Palnik Platinum Bio z wkładem ceramicznym

elementy palnika są wykonane ze stali żaroodpornej, wytrzymałej temperaturę do 1150°C.



Urządzenie jest przeznaczone do spalania peletu i owsa. Spalanie biomasy nie powoduje emisji szkodliwych gazów do atmosfery, w przeciwieństwie do spalania węgla. Poprzez wybór odnawialnego paliwa każdy może mieć swój udział w walce ze zmianami klimatycznymi.

Główną zaletą palnika jest jego prosta obsługa polegająca na zasypywaniu głównego zbiornika paliwem oraz wciśnięciu przycisku START. W ciągu kilku minut urządzenie automatycznie rozpali się i dąży do utrzymywania stałej temperatury w pomieszczeniach i ciepłej wody użytkowej. Zbiornik paliwa jest wykonany z blachy ocynkowanej – pokrycie blachy ocynkiem ogranicza powstawanie korozji zbiornika paliwa.

## Automatyka Platinum Bio Fuzzy Logic 2. generacji

Wyspecjalizowany układ elektroniczny, który odpowiada nie tylko za utrzymanie stałej temperatury kotła poprzez odpowiednie dozowanie paliwa i powietrza, ale także sterowanie działaniem całego systemu grzewczego budynku w tym: buforem ciepła, systemem solarnym i 16 dodatkowymi obwodami grzewczymi.



- automatyczny start palnika
- możliwość sterowania do 16 obwodów grzewczych (grzejniki i ogrzewanie podłogowe lub ciepła woda użytkowa) - opcja
- kontrola temperatury pracy palnika – zapewnia bezpieczeństwo na najwyższym poziomie
- funkcja AUTOSTART po zaniku napięcia – zapamiętywanie ostatnich ustawień
- funkcja autoczyszczenia, automatycznie usuwa osad z rusztu palnika – funkcja nie występuje w palnikach zsypanych
- statystyki – funkcja umożliwia podgląd np. minimalnej, maksymalnej, a także średniej mocy palnika, zużycia minimalnego, maksymalnego oraz średniego paliwa.
- parametry temperatur są przedstawiane w postaci liczb i wykresów na dużym graficznym wyświetlaczu i wiele innych przydatnych funkcji – opcja
- współpraca z modułem GSM
- współpraca z modułem INTERNET

### Automatyka steruje:

- podajnikiem paliwa ze zbiornika
- podajnikiem palnika
- wentylatorem ciśnieniowym
- zapalarką
- pompą c.o.
- pompą c.w.u.
- zaworem mieszającym – opcja

Informacja ta nie stanowi oferty w rozumieniu Art.66 Kodeksu Cywilnego z dn. 23.04.1964r. Księga pierwszej, Tytuł IV, Dział II.

**Podlega dofinansowaniu**

PROGRAM

**CZYSTE  
POWIETRZE**

Dystrybutor:

[www.kostrzewa.com.pl](http://www.kostrzewa.com.pl)

P.P.H.KOSTRZEWA sp.j.  
11-500 Giżycko, ul. Przemysłowa 1

+48 87 429 56 00  
biuro@kostrzewa.com.pl

©2021 KOSTRZEWA